

# BKM FS2

## Technisches Datenblatt

Art.-Nr.: P-001-223

### Produktbeschreibung

BKM FS2 ist ein dauerhafter, nicht sichtbarer Schutzauftrag auf Fassaden, der gegen Verschmutzung und Durchfeuchtung wirksam ist.



Abb.1 Unbehandelte Fassade. Wasser wird vom Baustoff aufgenommen.

Durch die wasserabweisende Wirkung des Produkts nimmt die Fassade kein Regenwasser auf. Auch Kalkausblühungen, Algen- und Moosbefall sowie Frostschäden werden verhindert.



Abb.2 Imprägnierte Fassade. Wasser perlt ab und der Baustoff ist trocken.

BKM FS2 Pro ist atmungsaktiv und garantiert daher einen optimalen Feuchteausgleich zwischen Mauerwerk und Innenräumen. Zusätzlich wird durch eine trockene Fassade die Wärmedämmung des ganzen Hauses erheblich verbessert.

### Eigenschaften

BKM FS2 Pro wirkt weder porenverengend noch porenverstopfend, weswegen nach der Aufbringung des Wirkstoffes und der Austrocknung der Fassade diese ihre natürliche Wärmedämmung behält oder zurückerlangt. Dieses Ergebnis wird dank eines speziellen Polymers erreicht, das in sehr dünnflüssigem und hochreinem Paraffinöl gelöst ist. Der Wirkstoff insgesamt wie auch seine einzelnen Bestandteile sind für die menschliche und tierische Gesundheit unbedenklich.

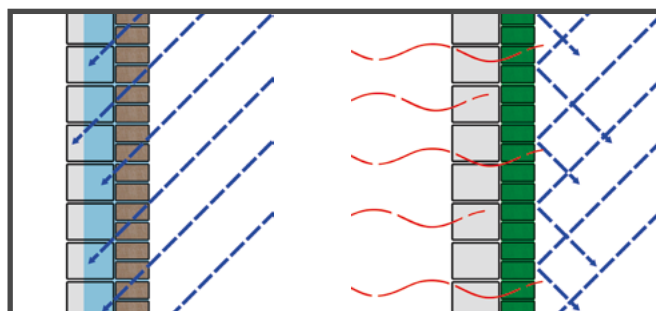


Abb.3 Wirkungsweise schematisch dargestellt

Das Paraffinöl verdunstet nach dem Aufbringen auf die Fassade allmählich wieder komplett. Am Ende der Reaktionszeit befindet sich auf den Porenwänden des Mauerwerkes oder Putzes lediglich ein dauerhaft abweisender und UV-stabiler Polymerfilm, ähnlich einer Lackierung. Es entsteht der bekannte Lotuseffekt.

### Anwendungsgebiete

Mit Ausnahme von Gips und einigen Natursteinen sind fast alle mineralischen und saugfähigen Untergründe für die Imprägnierung geeignet. Also alle Baustoffe, in die auch Wasser eindringen kann. Hierzu gehören unter anderem:

- Poröser Klinker und Hartbrandklinker
- Kalk- und Kalksandstein
- Gasbeton
- Sichtbeton
- Fassadenputz
- Fugenmörtel

### Produktverarbeitung

BKM FS2 wird im Flutungsverfahren mit einer speziellen Flutlanze auf die Fassade aufgebracht und dringt auf Grund seiner hervorragenden Krieeigenschaften tief in den Putz oder das Mauerwerk ein. Es bildet sich nach kurzer Reaktionszeit der sogenannte „Lotuseffekt“, welcher das Regenwasser einfach abperlen lässt. Im Laufe der Zeit lässt der sichtbare Lotuseffekt

(abperlendes Wasser) durch Umwelteinflüsse ein wenig nach, die Fassade bleibt aber dennoch weiterhin dauerhaft wasserabweisend. Die Funktionalität der Imprägnierung lässt sich auch jederzeit mit einem sogenannten „Karsten-Röhrchen“ überprüfen.

**Achtung!** BKM FS2 ist nicht für den Einsatz auf Wärmedämmverbundsystemen (WDVS) geeignet!  
Auf WDV-Systeme darf ausschließlich BKM FS Aqua (Lösemittelfreie Fassadenhydrophobierung) aufgebracht werden.

### BKM FS2 gegen Schimmel

Ein Großteil der in den Innenräumen vorhandenen Wohnfeuchte wird nicht nur durch regelmäßiges Lüften, sondern auch durch Diffusion des Wasserdampfes von innen nach außen durch das Mauerwerk abgegeben. Eine feuchte Fassade bedeutet auch einen eingeschränkten Transport der Luftfeuchtigkeit aus dem Inneren eines Gebäudes. Diese Feuchtigkeit kondensiert dann früher an den Innenwänden und zusammen mit vorhandenen organischen Oberflächen (Anstriche oder Tapeten) steigt die Gefahr von Schimmelpilzbildung. Mit einer BKM FS2 Fassadenimprägnierung bleibt die Fassade selbst im Regen trocken, dem Schimmel wird das Wasser als Lebensgrundlage entzogen.



Abb. 4 Lotuseffekt nach der Imprägnierung

### BKM FS2 zur Energieeinsparung

Nasse Wände geben bedingt durch die gute Leitfähigkeit von Wasser auch einen Großteil der für die Wohnräume aufgewendeten Heizenergie über die Fassade nach außen ab. Eine nasse Fassade isoliert schlechter als eine trockene Fassade. Thermografische Untersuchungen an Fassaden ergaben, dass bereits bei ca. 10% Wandfeuchte bis zu 25% an Wärmedämmung verloren geht! Durch eine Imprägnierung mit BKM FS2 nimmt das Mauerwerk kein Regenwasser mehr auf, die Mauerwerksporen bleiben mit Luft gefüllt und es kann so eine Energieeinsparung von bis zu 25% und mehr erreicht

## Hinweise

### Sicherheit

BKM FS2 wird unter strengsten Qualitätsauflagen in Deutschland produziert und ständig auf stets gleichbleibende Qualität und Produktgüte geprüft und überwacht. Hierzu hat die BKM.MANNESMANN AG eigene, europaweit gültige Produktstandards definiert und bürgt für deren Einhaltung mit dem Namen BKM.MANNESMANN. So kann jeder Kunde sicher sein, stets nur die beste Qualität zu erhalten und anzuwenden.



Abb. 5 Wärmebild einer Fassade

### Beratung

Ein Nässe Schaden kann nur dann wirklich erfolgreich beseitigt werden, wenn seine Ursache sorgfältig untersucht worden ist. Ihr BKM.MANNESMANN – Partner betrachtet also nicht nur den sichtbaren Schaden an der Oberfläche. Er prüft mit seinen elektronischen Meßgeräten u.a. auch den Feuchtigkeitsverlauf in der Wand. Wenn Umfang und Ursache des Schadens ermittelt sind, erklärt unser Partner Ihnen vor Ort, wie er den Schaden mit BKM FS2 – Produkten dauerhaft beseitigen kann.

## Rechtliche Hinweise

Die vorstehenden Angaben, insbesondere die Vorschläge für Verarbeitung und Verwendung unserer Produkte, beruhen auf unseren Kenntnissen und Erfahrungen im Normalfall, vorausgesetzt die Produkte wurden sachgerecht gelagert und angewandt. Wegen der unterschiedlichen Materialien, Untergründen und abweichenden Arbeitsbedingungen kann eine Gewährleistung eines Arbeitsergebnisses oder eine Haftung, aus welchem Rechtsverhältnis auch immer, weder aus diesen Hinweisen, noch aus einer mündlichen Beratung begründet werden, es sei denn, dass uns insoweit Vorsatz oder grobe Fahrlässigkeit zur Last fällt. Hierbei hat der Anwender nachzuweisen, dass er schriftlich alle Kenntnisse, die zur sachgemäßen und erfolgversprechenden Beurteilung durch BKM erforderlich sind, BKM rechtzeitig und vollständig übermittelt wurden. Der Anwender hat die Produkte auf ihre Eignung für den vorgesehenen Anwendungszweck zu prüfen. Änderungen der Produktspezifikationen bleiben vorbehalten. Schutzrechte Dritter sind zu beachten. Es gilt das jeweils neueste Produktdatenblatt, das von uns angefordert werden sollte. Die Verantwortung für den Erfolg der Anwendung unserer Produkte liegt beim Anwender, da die Verwendung außerhalb unserer Kontrolle steht. Dennoch sichern wir die Qualität unserer Produkte gemäß unseren Verkaufs- und Lieferbedingungen zu, ohne dabei eine Garantie für deren erfolgreiche Verarbeitung zu übernehmen. Unsere technischen Datenblätter stellen Beratung auf Grundlage unseres besten Wissens dar, allerdings lassen sich daraus keine Verpflichtungen ableiten. Für Zusicherungen von Eigenschaften und Anwendungsmöglichkeiten, die über die in den technischen Datenblättern festgehaltenen Informationen hinausgehen, ist unsere schriftliche Zustimmung erforderlich.

### Weitere Informationen finden Sie auf:

[www.bkm-mannesmann.de](http://www.bkm-mannesmann.de)